

Dell XPS 12

Brukerhåndbok

Datamaskinmodell: XPS 9Q23
Godkjent modellnummer: P20S
Godkjent type: P20S001



Merknader, forholdsregler og advarsler



MERK: Et MERK-avsnitt inneholder viktig informasjon som gjør at du kan bruke datamaskinen mer effektivt.



FORHOLDSREGEL: FORHOLDSREGEL angir potensiell fare for maskinvaren eller tap av data hvis du ikke følger instruksjonene.



ADVARSEL: ADVARSEL angir potensiell fare for skade på eiendom, personskade eller død.

© 2012 Dell Inc.

Varemerker som brukes i denne teksten: Dell™, DELL-logoen og XPS™ er varemerker tilhørende Dell Inc.; Microsoft®, Windows® og Windows startknapplogoen  er enten varemerker eller registrerte varemerker tilhørende Microsoft Corporation i USA og/eller andre land, Bluetooth® er et registrert varemerke som eies av Bluetooth SIG, Inc. og som benyttes av Dell under lisens.

Innhold

Før du begynner	7
Slå av datamaskinen og tilkoblede enheter	7
Sikkerhetsanvisninger.	7
Anbefalte verktøy	8
Etter at du har arbeidet inne i datamaskinen	9
Ta av hoveddekselet	10
Fremgangsmåte	10
Sette på plass hoveddekselet	12
Fremgangsmåte	12
Ta ut et batteri	13
Før jobben	13
Fremgangsmåte	13
Skifte batteri	14
Fremgangsmåte	14
Etter jobben	14
Ta ut det trådløse minikortet	15
Før jobben	15
Fremgangsmåte	15
Sette inn det trådløse minikortet	17
Fremgangsmåte	17
Etter jobben	18
Ta ut mSATA-kortet	19
Før jobben	19
Fremgangsmåte	19
Sette inn mSATA-kortet	21
Fremgangsmåte	21
Etter jobben	21


Ta av høyttalerne	22
Før jobben	22
Fremgangsmåte	22
Sette inn høyttalerne	24
Fremgangsmåte	24
Etter jobben	24
Fjerne klokkebatteriet	25
Før jobben	25
Fremgangsmåte	25
Sette inn klokkebatteriet	27
Fremgangsmåte	27
Etter jobben	27
Ta ut viften	28
Før jobben	28
Fremgangsmåte	28
Sette inn viften	30
Fremgangsmåte	30
Etter jobben	30
Ta ut prosessorens varmeavleder	31
Før jobben	31
Fremgangsmåte	31
Sette på plass prosessorens varmeavleder	32
Fremgangsmåte	32
Etter jobben	32
Ta ut I/U-kortet	33
Før jobben	33
Fremgangsmåte	33
Sette inn I/U-kortet	35
Fremgangsmåte	35
Etter jobben	35


Ta ut strømadapterporten	36
Før jobben	36
Fremgangsmåte	36
Sette inn strømadapterporten	37
Fremgangsmåte	37
Etter jobben	37
Ta ut hovedkortet	38
Før jobben	38
Fremgangsmåte	39
Sette inn hovedkortet	42
Fremgangsmåte	42
Etter jobben	42
Skrive inn servicemerket i BIOS	42
Fjerne skjermenheten	43
Før jobben	43
Fremgangsmåte	43
Sette tilbake skjermenheten	47
Fremgangsmåte	47
Etter jobben	47
Ta av skjermens bakdeksel	49
Før jobben	49
Fremgangsmåte	49
Sette på skjermens bakdeksel	51
Fremgangsmåte	51
Etter jobben	51
Ta ut kameramodulen	52
Før jobben	52
Fremgangsmåte	52
Sette inn kameramodulen	54
Fremgangsmåte	54
Etter jobben	54

Ta ut Windows-knappkortet	56
Før jobben	56
Fremgangsmåte	56
Sette inn Windows-knappkortet	58
Fremgangsmåte	58
Etter jobben	58
Fjerne skjermpanelet	59
Før jobben	59
Fremgangsmåte	59
Sette tilbake skjermpanelet	63
Fremgangsmåte	63
Etter jobben	63
Ta av tastaturet	64
Før jobben	64
Fremgangsmåte	65
Sette på tastaturet	67
Fremgangsmåte	67
Etter jobben	67
Flash-oppdatere BIOS	68


Før du begynner

Slå av datamaskinen og tilkoblede enheter

 **FORHOLDSREGEL:** Lagre og lukk alle åpne filer og avslutt alle åpne programmer før du slår av datamaskinen, slik at du unngår å miste data.

- 1 Lagre og lukk alle åpne filer og avslutt alle åpne programmer.
- 2 Følg instruksjonene for å slå av datamaskinen basert på operativsystemet som er installert på datamaskin.
 - *Windows 8:*
Flytt musepekeren til øvre eller nedre høyre hjørne av skjermen for å åpne sidepanelet med amulettene. Klikk deretter **Innstillinger**→ **Strøm**→ **Slå av**.
 - *Windows 7:*
Klikk på **Start**  og deretter **Slå av**.


Microsoft Windows avslutter, og deretter slås datamaskinen av.


 **MERK:** Hvis du bruker et annet operativsystem, må du se dokumentasjonen til operativsystemet for å finne instruksjoner for hvordan du avslutter og slår av.

- 3 Koble datamaskinen og alt tilkoblet utstyr fra strømuttakene.
- 4 Koble alle telefonledninger, nettverkskabler og alt tilkoblet utstyr fra datamaskinen.
- 5 Trykk og hold på strømknappen i cirka 5 sekunder etter at datamaskinen er koblet fra, for å jorde hovedkortet.

Sikkerhetsanvisninger

Følg disse retningslinjene for sikkerhet for å verne om din egen sikkerhet og beskytte datamaskinen mot mulig skade.

 **ADVARSEL:** Før du arbeider inne i datamaskinen, må du lese sikkerhetsinformasjonen som fulgte med datamaskinen. Du finner mer informasjon om gode sikkerhetsrutiner på hjemmesiden for lovbestemte krav dell.com/regulatory_compliance.

 **ADVARSEL:** Koble fra alle strømkilder før du åpner datamaskindekselet eller paneler. Når du er ferdig med arbeidet inni datamaskinen, setter du plass alle deksler, paneler og skruer før du kobler til strømkilden.

 **FORHOLDSREGEL:** Sørg for at arbeidsflaten er plan og ren slik at du ikke skader datamaskinen.

 **FORHOLDSREGEL:** For å unngå å skade komponenter og kort må du holde dem i kantene og unngå å berøre pinner og kontakter.

- △ **FORHOLDSREGEL:** Det er bare sertifiserte serviceteknikere som er autorisert til å ta av datamaskindekslet og få tilgang til de innvendige komponentene i datamaskinen. Se sikkerhetsinstruksjonene hvis du trenger fullstendig informasjon om forholdsregler for sikkerhet, utføring av arbeid inne i datamaskinen og beskyttelse mot elektrostatisk utladning.
- △ **FORHOLDSREGEL:** Sørg for at du er jordet ved å berøre en umalt metallflate før du håndterer deler inne i datamaskinen. Under arbeidet må du med jevne mellomrom berøre en umalt metallflate for å lade ut statisk elektrisitet som kan skade de interne komponentene.
- △ **FORHOLDSREGEL:** Når du kobler fra en kabel, må du trekke i kontakten eller i strekkavlastningsløkken og ikke i selve kabelen. Noen kabler har kontakter med låsetapper eller tommelskruer som du må løsne før du kobler fra kabelen. Når du kobler fra kabler, må du sørge for å ha dem jevnt innrettet slik at du ikke bøyer noen av kontaktpinnene. Når du kobler til kabler, må du passe på at kontaktene og portene er riktig vei og innrettet etter hverandre.
- △ **FORHOLDSREGEL:** Når du skal koble fra en nettverkskabel, må du først koble kabelen fra datamaskinen og deretter fra nettverksenheten.
- △ **FORHOLDSREGEL:** Trykk inn og løs ut eventuelle installerte kort fra minnekortleseren.

Anbefalte verktøy

Fremgangsmåtene i dette dokumentet krever at du bruker følgende verktøy:

- En stjerneskrutrekker
- Torx T5-skrutrekker

Etter at du har arbeidet inne i datamaskinen

Når du er ferdig med en utskiftingsprosedyre, må du sørge for følgende:

- Skru inn alle skruer, og kontroller at det ikke er noen løse skruer inne i datamaskinen.
- Koble til alle eksterne enheter, kabler, kort og andre del(er) som du tok ut før du startet arbeidet.
- Koble datamaskinen og alle tilkoblede enheter til stikkontaktene.



FORHOLDSREGEL: Før du slår på maskinen, må du skru inn alle skruer og kontrollere at det ikke ligger igjen løse skruer inni datamaskinen. Datamaskinen kan skades hvis du ikke gjør dette.

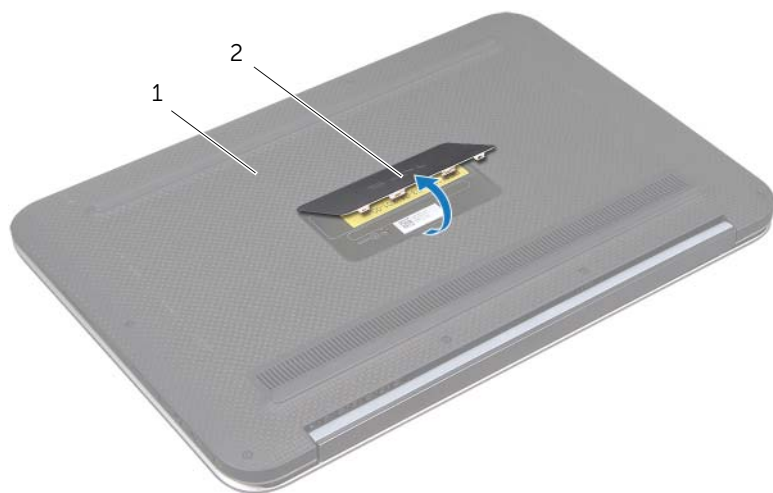
- Slå på datamaskinen.

Ta av hoveddekselet

⚠ ADVARSEL: Før du arbeider inni datamaskinen, må du lese sikkerhetsinformasjonen som fulgte med datamaskinen og følge trinnene i "Før du begynner" på side 7. Etter å ha jobbet inne i datamaskinen, følger du instruksjonene i "Etter at du har arbeidet inne i datamaskinen" på side 9. Du finner mer informasjon om god sikkerhetspraksis på hjemmesiden for lovbestemte krav dell.com/regulatory_compliance.

Fremgangsmåte

- 1 Lukk skjermen og snu datamaskinen opp-ned.
- 2 Snu systemmerket og plasser det på bunntekslet.



1 hoveddeksel

2 systemmerke

- 3 Ta ut skruene som fester bunndekselet til håndleddstøtten.



1 skruer (11)

2 hoveddeksel

- 4 Lirk løs bunndekslet ved å starte fra siden av datamaskinen.
- 5 Løft forsiktig av bunndekslet i vinkel, og skyv det for å løsne sporet for på/av-bryteren fra på/av-bryteren.



1 hoveddeksel

Sette på plass hoveddekselet



ADVARSEL: Før du arbeider inni datamaskinen, må du lese sikkerhetsinformasjonen som fulgte med datamaskinen og følge trinnene i "Før du begynner" på side 7. Etter å ha jobbet inne i datamaskinen, følger du instruksjonene i "Etter at du har arbeidet inne i datamaskinen" på side 9. Du finner mer informasjon om god sikkerhetspraksis på hjemmesiden for lovbestemte krav dell.com/regulatory_compliance.

Fremgangsmåte

- 1 Skyv sporet for på/av-bryteren inntil på/av-bryteren, og plasser bunndekslet over håndleddstøtten.
- 2 Klikk dekslet på plass.
- 3 Skru inn skruene som fester bunndekselet til håndleddstøtten.
- 4 Snu systemmerket og klikk det på plass.
- 5 Følg instruksjonene i "Etter at du har arbeidet inne i datamaskinen" på side 9.

Ta ut et batteri

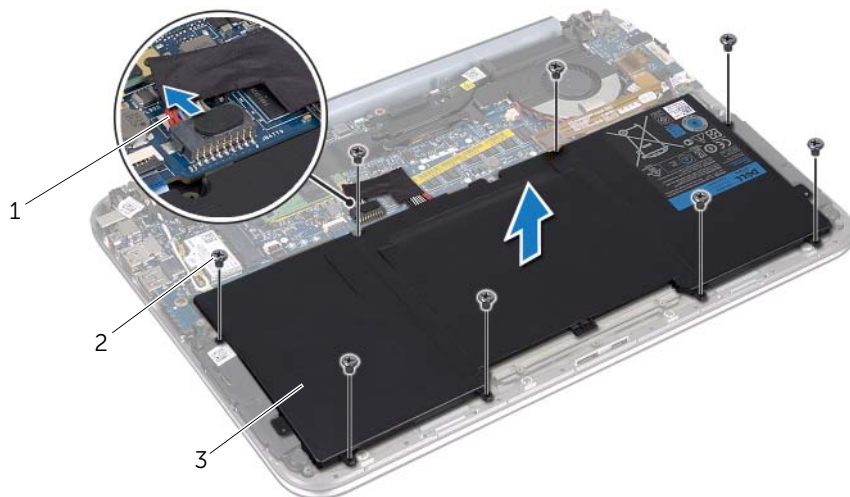
⚠ ADVARSEL: Før du arbeider inni datamaskinen, må du lese sikkerhetsinformasjonen som fulgte med datamaskinen og følge trinnene i "Før du begynner" på side 7. Etter å ha jobbet inne i datamaskinen, følger du instruksjonene i "Etter at du har arbeidet inne i datamaskinen" på side 9. Du finner mer informasjon om god sikkerhetspraksis på hjemmesiden for lovbestemte krav dell.com/regulatory_compliance.

Før jobben

Ta av bunndekslet. Se "Ta av hoveddekslet" på side 10.

Fremgangsmåte

- 1 Koble batterikabelen fra kontakten på hovedkortet.
- 2 Skru ut skruene som fester batteriet til håndleddsstøtten.
- 3 Løft batteriet sammen med kabelen av håndleddsstøtten.



1 batterikabel

2 skruer (8)

3 batteri

- 4 Skyv og hold strømbryteren i ca. 5 sekunder for å jorde hovedkortet.

Skifte batteri



ADVARSEL: Før du arbeider inni datamaskinen, må du lese sikkerhetsinformasjonen som fulgte med datamaskinen og følge trinnene i "Før du begynner" på side 7. Etter å ha jobbet inne i datamaskinen, følger du instruksjonene i "Etter at du har arbeidet inne i datamaskinen" på side 9. Du finner mer informasjon om god sikkerhetspraksis på hjemmesiden for lovbestemte krav dell.com/regulatory_compliance.

Fremgangsmåte

- 1 Rett inn skruehullene på batteriet etter skruehullene på håndleddstøtten.
- 2 Skru inn skruene som fester batteriet til håndleddstøtten.
- 3 Koble batterikabelen til kontakten på hovedkortet.

Etter jobben

- 1 Sett på plass bunndekselet. Se "Sette på plass hoveddekselet" på side 12.
- 2 Følg instruksjonene i "Etter at du har arbeidet inne i datamaskinen" på side 9.

Ta ut det trådløse minikortet



ADVARSEL: Før du arbeider inni datamaskinen, må du lese sikkerhetsinformasjonen som fulgte med datamaskinen og følge trinnene i "Før du begynner" på side 7. Etter å ha jobbet inne i datamaskinen, følger du instruksjonene i "Etter at du har arbeidet inne i datamaskinen" på side 9. Du finner mer informasjon om god sikkerhetspraksis på hjemmesiden for lovbestemte krav dell.com/regulatory_compliance.

Hvis du bestilte et trådløst minikort sammen med datamaskinen, er kortet allerede installert.

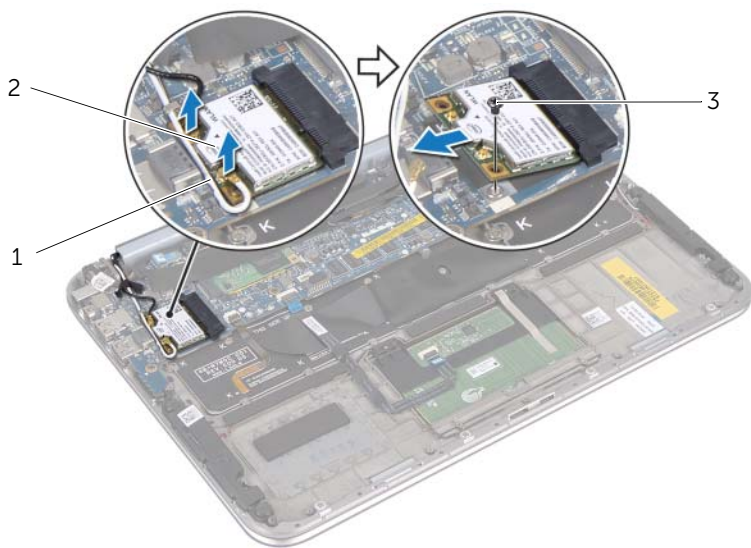
Før jobben

- 1 Ta av bunndekslet. Se "Ta av hoveddekslet" på side 10.
- 2 Ta ut batteriet. Se "Ta ut et batteri" på side 13.

Fremgangsmåte

- 1 Koble antennekablene fra kontaktene på det trådløse minikortet
- 2 Skru ut skruen som fester det trådløse minikortet til kontakten for det trådløse minikortet.

3 Løft det trådløse minikortet ut av kontakten for det trådløse minikortet.





1 antennekabler (2)

2 trådløst minikort

3 skrue

Sette inn det trådløse minikortet


 **ADVARSEL:** Før du arbeider inni datamaskinen, må du lese sikkerhetsinformasjonen som fulgte med datamaskinen og følge trinnene i "Før du begynner" på side 7. Etter å ha jobbet inne i datamaskinen, følger du instruksjonene i "Etter at du har arbeidet inne i datamaskinen" på side 9. Du finner mer informasjon om god sikkerhetspraksis på hjemmesiden for lovbestemte krav dell.com/regulatory_compliance.


 **MERK:** Dell garanterer ikke kompatibilitet og tilbyr heller ikke kundestøtte for trådløse minikort fra andre kilder enn Dell.


Datamaskinen har ett minikortspor i halv høyde som støtter et kombinasjonskort for trådløst lokalnett (WLAN) + Bluetooth.

Fremgangsmåte

- 1 Rett inn hakket på det trådløse minikortet etter tappen på kontakten for det trådløse minikortet.

 **FORHOLDSREGEL:** Bruk fast og jevnt trykk til å skyve det trådløse minikortet på plass. Hvis du bruker for mye makt, kan du skade kontakten.

 **FORHOLDSREGEL:** Kontaktene er laget for å sikre riktig innsetting. Hvis du føler motstand, må du kontrollere kontaktene på minikortet og på kontakten på det trådløse hovedkortet, og rette inn det trådløse minikortet på nytt.

 **FORHOLDSREGEL:** For å unngå skader på det trådløse minikortet må du aldri legge ledninger under det.

- 2 Sett inn det trådløse minikortet i 45-graders vinkel i kontakten for det trådløse minikortet.
- 3 Trykk den andre enden av minikortet ned, og skru inn skruen som fester det trådløse minikortet til kontakten for det trådløse minikortet.
- 4 Koble antennekablene til kontaktene på det trådløse minikortet
Tabellen nedenfor viser fargeplanen datamaskinen støtter for det trådløse minikortets antennekabel.

Kontakter på det trådløse minikortet	Fargeplan for antennekabel
WLAN + Bluetooth (2 kabler)	
Hoved-WLAN + Bluetooth (hvit trekant)	hvit
Hjelpe-WLAN + Bluetooth (svart trekant)	svart

Etter jobben

- 1 Sett tilbake batteriet. Se "Skifte batteri" på side 14.
- 2 Sett på plass bunndekselet. Se "Sette på plass hoveddekselet" på side 12.
- 3 Følg instruksjonene i "Etter at du har arbeidet inne i datamaskinen" på side 9.

Ta ut mSATA-kortet

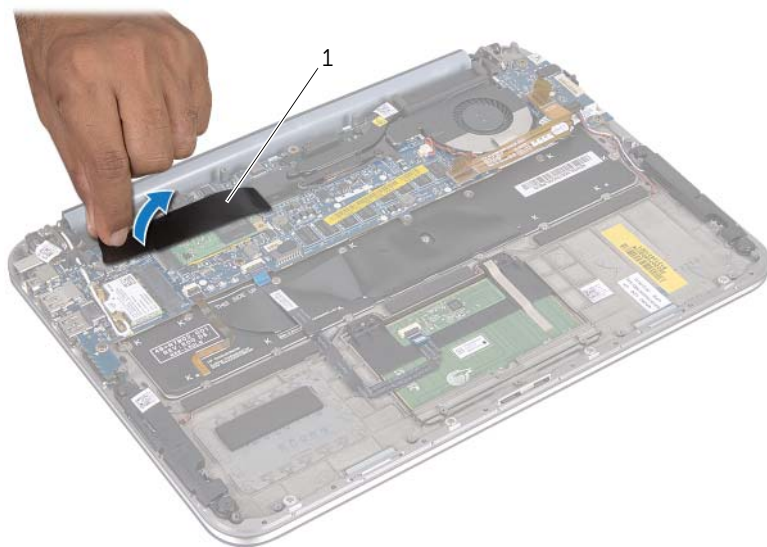
- ⚠ ADVARSEL:** Før du arbeider inni datamaskinen, må du lese sikkerhetsinformasjonen som fulgte med datamaskinen og følge trinnene i "Før du begynner" på side 7. Etter å ha jobbet inne i datamaskinen, følger du instruksjonene i "Etter at du har arbeidet inne i datamaskinen" på side 9. Du finner mer informasjon om gode sikkerhetsrutiner på hjemmesiden for overholdelse av forskrifter (Regulatory Compliance) på www.dell.com/regulatory_compliance.

Før jobben

- 1 Ta av bunndekslet. Se "Ta av hoveddekslet" på side 10.
- 2 Ta ut batteriet. Se "Ta ut et batteri" på side 13.

Fremgangsmåte

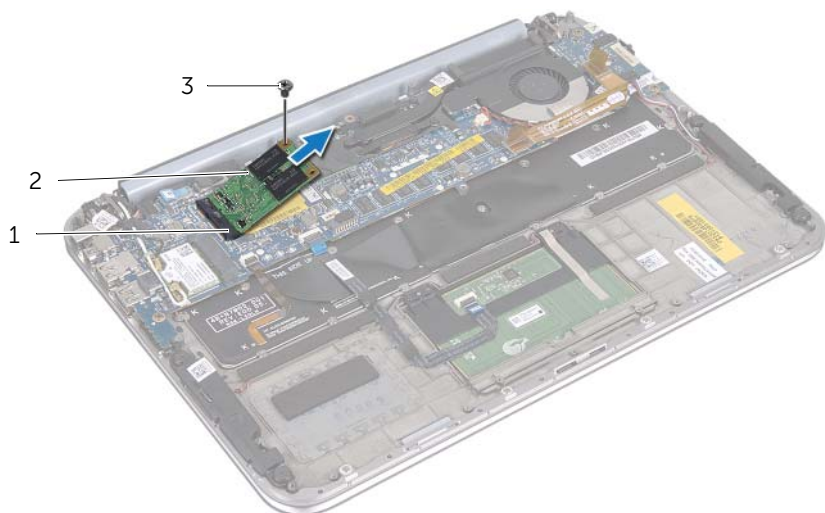
- 1 Fjern mylar-hylsen fra mSATA-kortet.



1 mylar

- 2 Skru ut skruen som fester mSATA-kortet til mSATA-kortkontakten.

3 Løft mSATA-kortet ut av mSATA-kortkontakten.



1 mSATA-kortkontakt

2 mSATA-kort

3 skrue

Sette inn mSATA-kortet



ADVARSEL: Før du arbeider inni datamaskinen, må du lese sikkerhetsinformasjonen som fulgte med datamaskinen og følge trinnene i "Før du begynner" på side 7. Etter å ha jobbet inne i datamaskinen, følger du instruksjonene i "Etter at du har arbeidet inne i datamaskinen" på side 9. Du finner mer informasjon om god sikkerhetspraksis på hjemmesiden for lovbestemte krav dell.com/regulatory_compliance.

Fremgangsmåte

- 1 Rett inn hakket på mSATA-kortet etter tappen på mSATA-kortkontakten.
- 2 Sett inn mSATA-kortet i 45 graders vinkel i mSATA-kortkontakten.
- 3 Trykk den andre enden av mSATA-kortet ned, og skru inn skruen som fester mSATA-kortet til håndleddstøtten.
- 4 Fest mylar-hylsen på mSATA-kortet.

Etter jobben

- 1 Sett tilbake batteriet. Se "Skifte batteri" på side 14.
- 2 Sett på plass bunndekselet. Se "Sette på plass hoveddekselet" på side 12.
- 3 Følg instruksjonene i "Etter at du har arbeidet inne i datamaskinen" på side 9.

Ta av høyttalerne



ADVARSEL: Før du arbeider inni datamaskinen, må du lese sikkerhetsinformasjonen som fulgte med datamaskinen og følge trinnene i "Før du begynner" på side 7. Etter å ha jobbet inne i datamaskinen, følger du instruksjonene i "Etter at du har arbeidet inne i datamaskinen" på side 9. Du finner mer informasjon om god sikkerhetspraksis på hjemmesiden for lovbestemte krav dell.com/regulatory_compliance.

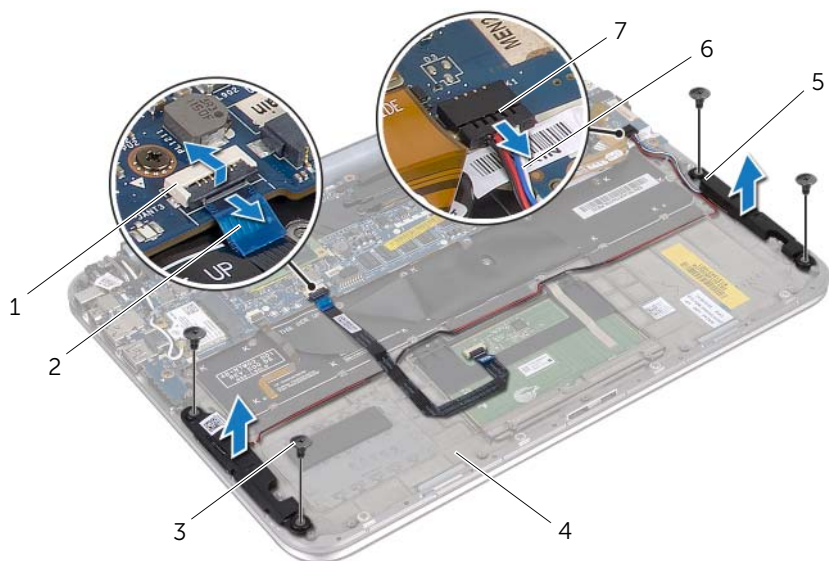
Før jobben

- 1 Ta av bunndekslet. Se "Ta av hoveddekslet" på side 10.
- 2 Ta ut batteriet. Se "Ta ut et batteri" på side 13.

Fremgangsmåte

- 1 Løft kontaktlåsen og koble styreplatekabelen fra hovedkortkontakten.
- 2 Flytt styreplatekabelen bort fra høyttalerkabelen.
- 3 Koble høyttalerkabelen fra kontakten på I/U-kortet.
- 4 Skru ut skruene som fester høyttalerne til håndleddstøtten.
- 5 Merk deg hvordan høyttalerkabelen ligger, og fjern den fra kabelføringene på håndleddstøtten.

6 Løft høyttalerne sammen med høyttalerkabelen vekk fra håndledsstøtten.




1	styreplatekabelkontakt	2	styreplatekabel
3	skruer (4)	4	håndledsstøtte
5	høyttalere (2)	6	høyttalerkabel
7	kontakt for høyttalerkabel		

Sette inn høyttalerne



ADVARSEL: Før du arbeider inni datamaskinen, må du lese sikkerhetsinformasjonen som fulgte med datamaskinen og følge trinnene i "Før du begynner" på side 7. Etter å ha jobbet inne i datamaskinen, følger du instruksjonene i "Etter at du har arbeidet inne i datamaskinen" på side 9. Du finner mer informasjon om god sikkerhetspraksis på hjemmesiden for lovbestemte krav dell.com/regulatory_compliance.

Fremgangsmåte

- 1 Bruk innretningspinnene på håndleddstøtten til å plassere høyttalerne riktig.
 **MERK:** Kontroller at høyttalerne er festet med begge innretningspinnene.
- 2 Skru inn skruene som fester høyttalerne til håndleddstøtten.
- 3 Før høyttalerkabelen gjennom kabelføringene på håndleddstøtten.
- 4 Koble høyttalerkabelen til kontakten på I/U-kortet.
- 5 Skyv styreplatekabelen inn i kontakten på hovedkortet, og trykk ned kontaktlåsen for å feste kabelen.

Etter jobben

- 1 Sett tilbake batteriet. Se "Skifte batteri" på side 14.
- 2 Sett på plass bunndekselet. Se "Sette på plass hoveddekselet" på side 12.
- 3 Følg instruksjonene i "Etter at du har arbeidet inne i datamaskinen" på side 9.

Fjerne klokkebatteriet

⚠ ADVARSEL: Før du arbeider inni datamaskinen, må du lese sikkerhetsinformasjonen som fulgte med datamaskinen og følge trinnene i "Før du begynner" på side 7. Etter å ha jobbet inne i datamaskinen, følger du instruksjonene i "Etter at du har arbeidet inne i datamaskinen" på side 9. Du finner mer informasjon om god sikkerhetspraksis på hjemmesiden for lovbestemte krav dell.com/regulatory_compliance.

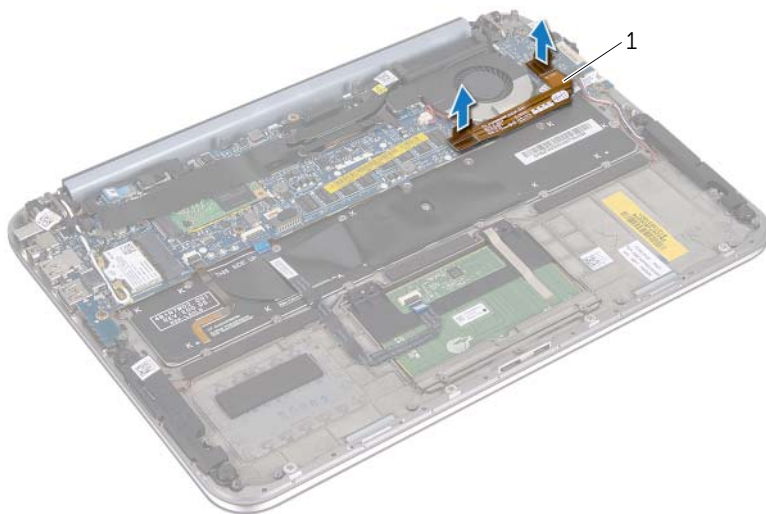
⚠ FORHOLDSREGEL: Når du tar ut klokkebatteriet, blir BIOS-innstillingene tilbakestilt til standardverdiene. Det anbefales at du noterer deg BIOS-innstillingene før du tar ut klokkebatteriet.

Før jobben

- 1 Ta av bunndekslet. Se "Ta av hoveddekslet" på side 10.
- 2 Ta ut batteriet. Se "Ta ut et batteri" på side 13.

Fremgangsmåte

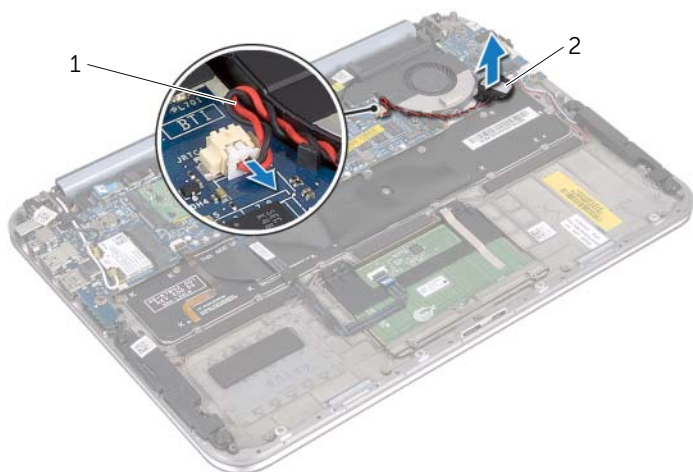
- 1 Koble I/U-kortkabelen fra hovedkortet.



1 I/U-kortkabel

- 2 Koble klokkebatterikabelen fra hovedkortet.
- 3 Merk deg føringen til klokkebatterikabelen og ta kabelen ut av føringene.
- 4 Lirk klokkebatteriet av tastaturet.


5 Løft klokkebatteriet og kablen av tastaturet.




1 kabel til klokkebatteri

2 klokkebatteri

Sette inn klokkebatteriet

 **ADVARSEL:** Før du arbeider inni datamaskinen, må du lese sikkerhetsinformasjonen som fulgte med datamaskinen og følge trinnene i "Før du begynner" på side 7. Etter å ha jobbet inne i datamaskinen, følger du instruksjonene i "Etter at du har arbeidet inne i datamaskinen" på side 9. Du finner mer informasjon om god sikkerhetspraksis på hjemmesiden for lovbestemte krav dell.com/regulatory_compliance.

 **ADVARSEL:** Batteriet kan eksplodere hvis det settes inn feil. Batteriet må bare byttes ut med samme eller tilsvarende type. Kvitt deg med brukte batterier i samsvar med produsentens veiledning.

Fremgangsmåte

- 1 Fest klokkebatteriet til tastaturet.
- 2 Før kablen til klokkebatteriet gjennom kabelføringene.
- 3 Koble kablen til klokkebatteriet og I/U-kortet til hovedkortet.

Etter jobben

- 1 Sett tilbake batteriet. Se "Skifte batteri" på side 14.
- 2 Sett på plass bunndekselet. Se "Sette på plass hoveddekselet" på side 12.
- 3 Følg instruksjonene i "Etter at du har arbeidet inne i datamaskinen" på side 9.

Ta ut viften

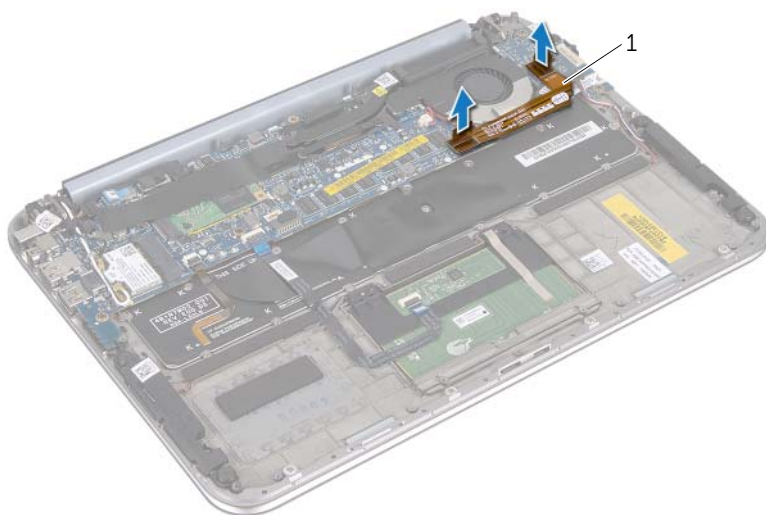
- ⚠ ADVARSEL:** Før du arbeider inni datamaskinen, må du lese sikkerhetsinformasjonen som fulgte med datamaskinen og følge trinnene i "Før du begynner" på side 7. Etter å ha jobbet inne i datamaskinen, følger du instruksjonene i "Etter at du har arbeidet inne i datamaskinen" på side 9. Du finner mer informasjon om god sikkerhetspraksis på hjemmesiden for lovbestemte krav dell.com/regulatory_compliance.

Før jobben

- 1 Ta av bunndekslet. Se "Ta av hoveddekslet" på side 10.
- 2 Ta ut batteriet. Se "Ta ut et batteri" på side 13.

Fremgangsmåte

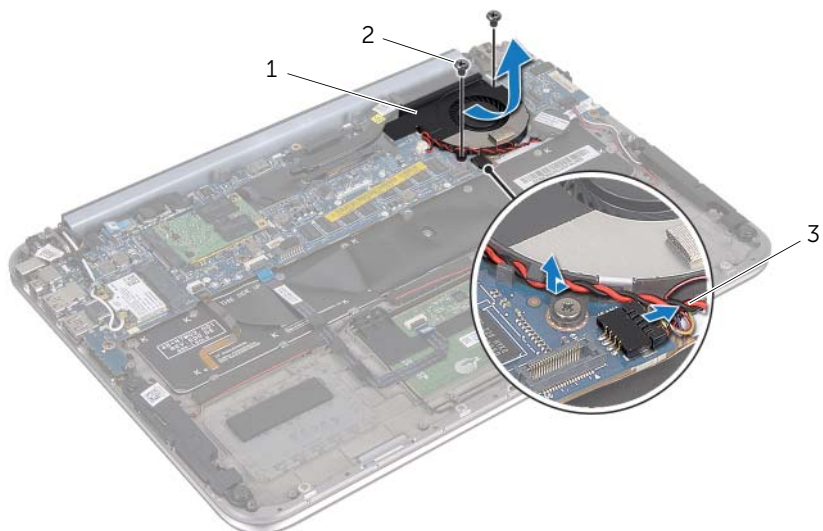
- 1 Koble I/U-kortkabelen fra I/U-kortet og hovedkortet, og løft kabelen unna datamaskinen.



1 I/U-kortkabel

- 2 Merk deg føringen til klokkebatterikabelen og ta kabelen ut av føringene.
- 3 Koble viftekabelen fra kontakten på hovedkortet.
- 4 Skru ut skruene som fester viften til tastaturet.

5 Skyv og løft viften sammen med kablen vekk fra tastaturet.



1 vifte

2 skruer (2)

3 viftekabel

Sette inn viften



ADVARSEL: Før du arbeider inni datamaskinen, må du lese sikkerhetsinformasjonen som fulgte med datamaskinen og følge trinnene i "Før du begynner" på side 7. Etter å ha jobbet inne i datamaskinen, følger du instruksjonene i "Etter at du har arbeidet inne i datamaskinen" på side 9. Du finner mer informasjon om god sikkerhetspraksis på hjemmesiden for lovbestemte krav dell.com/regulatory_compliance.

Fremgangsmåte

- 1 Sett tappen på viften inn i varmeavlederen, og rett inn skruehullene i viften etter skruehullene på tastaturet.
- 2 Skru inn skruene som fester viften til tastaturet.
- 3 Koble viftekabelen til kontakten på hovedkortet.
- 4 Før kablet til klokkebatteriet gjennom kabelføringene.
- 5 Koble I/U-kortkabelen til kontaktene på I/U-kortet og hovedkortet.

Etter jobben

- 1 Sett tilbake batteriet. Se "Skifte batteri" på side 14.
- 2 Sett på plass bunndekselet. Se "Sette på plass hoveddekselet" på side 12.
- 3 Følg instruksjonene i "Etter at du har arbeidet inne i datamaskinen" på side 9.

Ta ut prosessorens varmeavleder

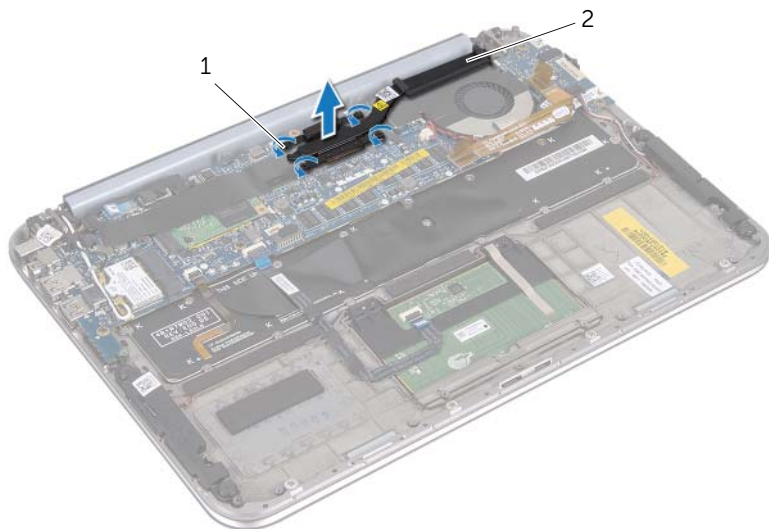
⚠ ADVARSEL: Før du arbeider inni datamaskinen, må du lese sikkerhetsinformasjonen som fulgte med datamaskinen og følge trinnene i "Før du begynner" på side 7. Etter å ha jobbet inne i datamaskinen, følger du instruksjonene i "Etter at du har arbeidet inne i datamaskinen" på side 9. Du finner mer informasjon om god sikkerhetspraksis på hjemmesiden for lovbestemte krav dell.com/regulatory_compliance.

Før jobben

- 1 Ta av bunndekslet. Se "Ta av hoveddekslet" på side 10.
- 2 Ta ut batteriet. Se "Ta ut et batteri" på side 13.

Fremgangsmåte

- 1 Løsne i rekkefølge (angitt på prosessorens varmeavleder) festeskruene som fester prosessorens varmeavleder til hovedkortenheten.
- 2 Løft prosessorens varmeavleder av hovedkortenheten.



1 festeskruer (4)

2 prosessorens varmeavleder

Sette på plass prosessorens varmeavleder



ADVARSEL: Før du arbeider inni datamaskinen, må du lese sikkerhetsinformasjonen som fulgte med datamaskinen og følge trinnene i "Før du begynner" på side 7. Etter å ha jobbet inne i datamaskinen, følger du instruksjonene i "Etter at du har arbeidet inne i datamaskinen" på side 9. Du finner mer informasjon om god sikkerhetspraksis på hjemmesiden for lovbestemte krav dell.com/regulatory_compliance.

Fremgangsmåte



MERK: Den opprinnelige kjølepastaen kan brukes om igjen hvis det opprinnelige hovedkortet og varmeavlederen monteres igjen sammen. Hvis hovedkortet eller varmeavlederen blir byttet ut, må du bruke den termiske puten som fulgte med i pakken slik at termisk konduktivitet oppnås.

- 1 Rett inn de to festeskruene på prosessorens varmelederenhet etter hullene på hovedkortet.
- 2 Skru inn i rekkefølge (angitt på prosessorens varmeavleder) festeskruene som fester prosessorens varmeavleder til hovedkortet.

Etter jobben

- 1 Sett tilbake batteriet. Se "Skifte batteri" på side 14.
- 2 Sett på plass bunndekselet. Se "Sette på plass hoveddekselet" på side 12.
- 3 Følg instruksjonene i "Etter at du har arbeidet inne i datamaskinen" på side 9.

Ta ut I/U-kortet



ADVARSEL: Før du arbeider inni datamaskinen, må du lese sikkerhetsinformasjonen som fulgte med datamaskinen og følge trinnene i "Før du begynner" på side 7. Etter å ha jobbet inne i datamaskinen, følger du instruksjonene i "Etter at du har arbeidet inne i datamaskinen" på side 9. Du finner mer informasjon om god sikkerhetspraksis på hjemmesiden for lovbestemte krav dell.com/regulatory_compliance.

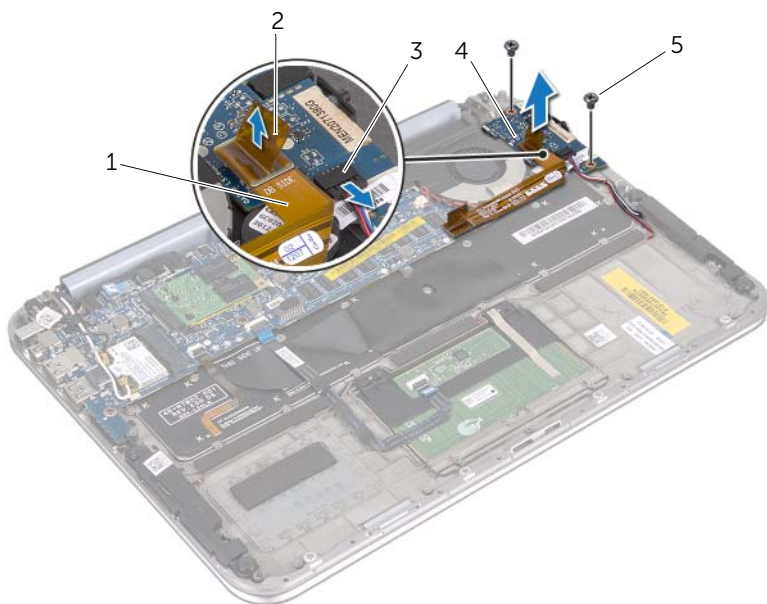
Før jobben

- 1 Ta av bunndekslet. Se "Ta av hoveddekslet" på side 10.
- 2 Ta ut batteriet. Se "Ta ut et batteri" på side 13.

Fremgangsmåte

- 1 Bruk uttrekkstappen til å koble fra I/U-kabelen.
- 2 Koble høyttalerkabelen fra I/U-kortet.

- 3 Skru ut skruene som fester I/U-kortet til håndleddstøtten.
- 4 Løft I/U-kortet bort fra håndleddstøtten.



1	I/U-kortkabel	2	uttrekkstapp
3	høytalerkabelkontakt	4	I/U-kort
5	skruer (2)		

Sette inn I/U-kortet



ADVARSEL: Før du arbeider inni datamaskinen, må du lese sikkerhetsinformasjonen som fulgte med datamaskinen og følge trinnene i "Før du begynner" på side 7. Etter å ha jobbet inne i datamaskinen, følger du instruksjonene i "Etter at du har arbeidet inne i datamaskinen" på side 9. Du finner mer informasjon om god sikkerhetspraksis på hjemmesiden for lovbestemte krav dell.com/regulatory_compliance.

Fremgangsmåte



MERK: På/av-knappen må være i standardposisjon før du setter inn I/U-kortet.

- 1 Rett inn skruerhullene på I/U-kortet etter skruerhullene på håndleddstøtten.
- 2 Skru inn skruene som fester I/U-kortet til håndleddstøtten.
- 3 Koble høyttalerkabelen til kontakten på I/U-kortet.
- 4 Koble I/U-kortkabelen til kontakten til I/U-kortet.

Etter jobben

- 1 Sett tilbake batteriet. Se "Skifte batteri" på side 14.
- 2 Sett på plass bunndekselet. Se "Sette på plass hoveddekselet" på side 12.
- 3 Følg instruksjonene i "Etter at du har arbeidet inne i datamaskinen" på side 9.

Ta ut strømadapterporten

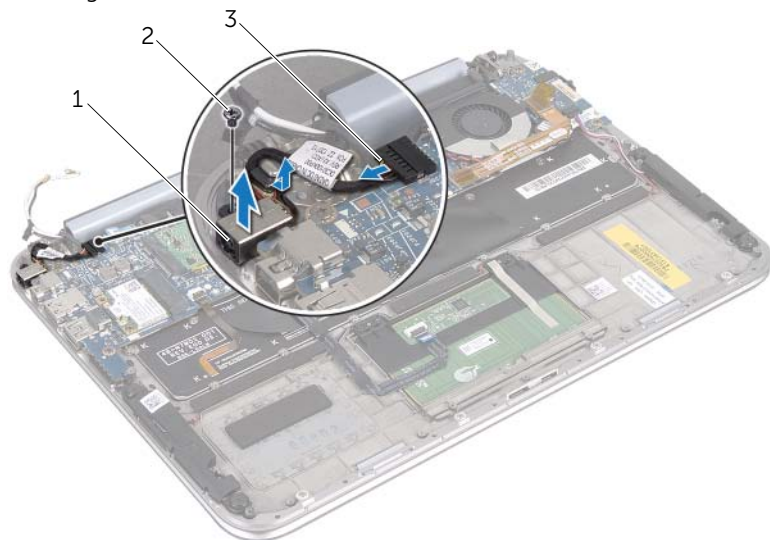
⚠ ADVARSEL: Før du arbeider inni datamaskinen, må du lese sikkerhetsinformasjonen som fulgte med datamaskinen og følge trinnene i "Før du begynner" på side 7. Etter å ha jobbet inne i datamaskinen, følger du instruksjonene i "Etter at du har arbeidet inne i datamaskinen" på side 9. Du finner mer informasjon om god sikkerhetspraksis på hjemmesiden for lovbestemte krav dell.com/regulatory_compliance.

Før jobben

- 1 Ta av bunndekslet. Se "Ta av hoveddekslet" på side 10.
- 2 Ta ut batteriet. Se "Ta ut et batteri" på side 13.

Fremgangsmåte

- 1 Koble antennekablene fra det trådløse minikortet. Se "Ta ut det trådløse minikortet" på side 15.
- 2 Noter deg plasseringen av antennekablene og fjern antennekablene fra kabelføringene på hovedkortet.
- 3 Koble kabelen til strømadapterporten fra hovedkortkontakten.
- 4 Skru ut skruen som fester strømadapterporten til håndleddestøtten.
- 5 Løft opp strømadapterporten og skyv den for å fjerne kabelen fra undersiden av skjermhengslet.



1	strømadapterport	2	skru
3	strømadapterportkabel		

Sette inn strømadapterporten



ADVARSEL: Før du arbeider inni datamaskinen, må du lese sikkerhetsinformasjonen som fulgte med datamaskinen og følge trinnene i "Før du begynner" på side 7. Etter å ha jobbet inne i datamaskinen, følger du instruksjonene i "Etter at du har arbeidet inne i datamaskinen" på side 9. Du finner mer informasjon om god sikkerhetspraksis på hjemmesiden for lovbestemte krav dell.com/regulatory_compliance.

Fremgangsmåte

- 1 Skyv kabelen til strømadapterporten under skjermhengslet.
- 2 Rett inn skruehullet på strømadapterporten etter skruehullet på håndleddstøtten.
- 3 Skru inn skruen som fester strømadapterporten til håndleddsstøtten.
- 4 Koble kabelen til strømadapterporten til hovedkortkontakten.
- 5 Trekk antennekablene gjennom kabelføringene på hovedkortet.
- 6 Koble antennekablene til det trådløse minikortet.

Etter jobben

- 1 Sett tilbake batteriet. Se "Skifte batteri" på side 14.
- 2 Sett på plass bunndekselet. Se "Sette på plass hoveddekselet" på side 12.
- 3 Følg instruksjonene i "Etter at du har arbeidet inne i datamaskinen" på side 9.

Ta ut hovedkortet



ADVARSEL: Før du arbeider inni datamaskinen, må du lese sikkerhetsinformasjonen som fulgte med datamaskinen og følge trinnene i "Før du begynner" på side 7. Etter å ha jobbet inne i datamaskinen, følger du instruksjonene i "Etter at du har arbeidet inne i datamaskinen" på side 9. Du finner mer informasjon om god sikkerhetspraksis på hjemmesiden for lovbestemte krav dell.com/regulatory_compliance.

Før jobben

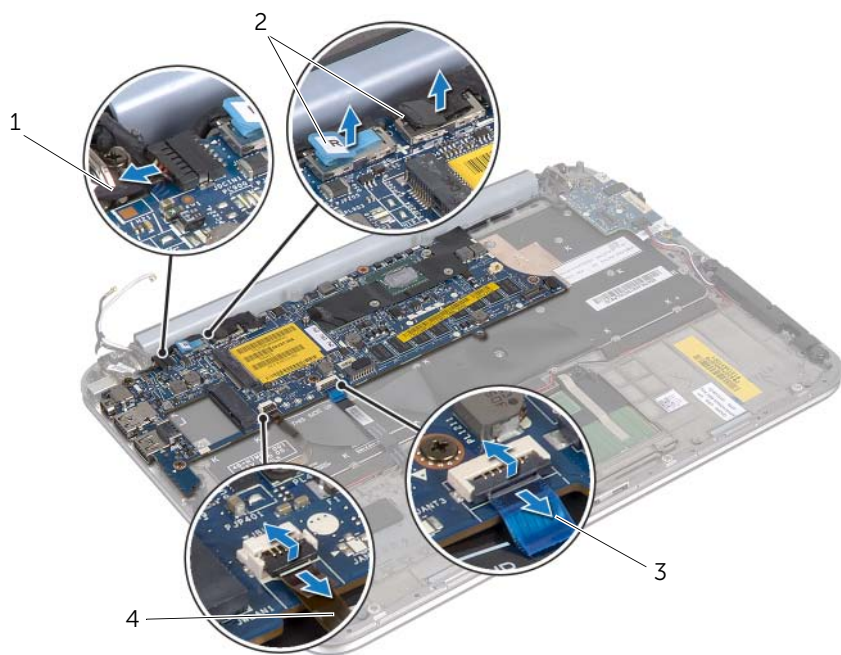
- 1 Ta av bunndekslet. Se "Ta av hoveddekslet" på side 10.
- 2 Ta ut batteriet. Se "Ta ut et batteri" på side 13.
- 3 Ta ut det trådløse minikortet. Se "Ta ut det trådløse minikortet" på side 15.
- 4 Ta ut mSATA-kortet. Se "Ta ut mSATA-kortet" på side 19.
- 5 Ta ut viften. Se "Ta ut viften" på side 28.
- 6 Ta ut prosessorens varmeavleder. Se "Ta ut prosessorens varmeavleder" på side 31.

Fremgangsmåte

MERK: Datamaskinens servicemerke er plassert under systemmerket. Du må legge inn servicemerket i BIOS etter at du har skiftet ut hovedkortet.

MERK: Før du kobler kablene fra hovedkortet, må du merke deg plasseringen av kontaktene, slik at du kan koble riktig til igjen etter at du har skiftet ut hovedkortet.

- 1 Koble fra kabelen til klokkebatteriet. Se "Fjerne klokkebatteriet" på side 25
- 2 Koble kabelen til strømadapterporten fra hovedkortet.
- 3 Koble skjermkablene fra hovedkortet ved hjelp av uttrekkstappene.
- 4 Løft opp kontaktlåsene og trekk i uttrekkstappene for å koble styreplatekabelen og tastaturbelysningskabelen fra kontaktene på hovedkortet.
- 5 Fjern antennekablene fra kabelføringene på hovedkortet. Se "Ta ut det trådløse minikortet" på side 15.



1 strømadapterportkabel

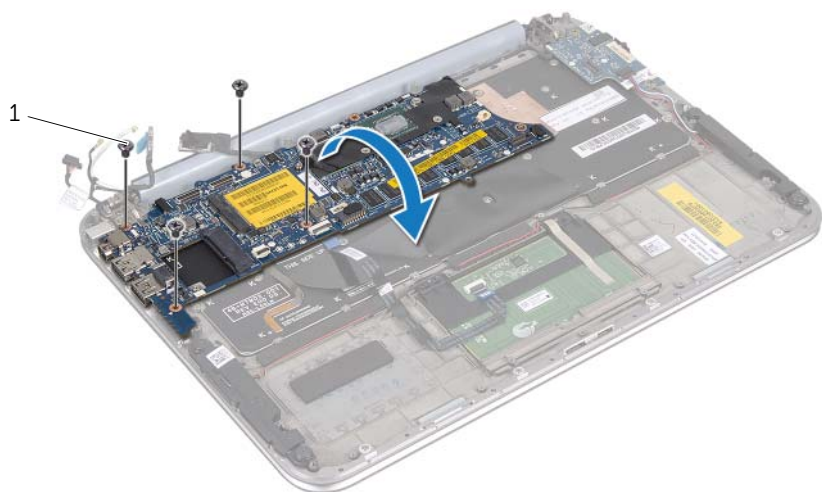
2 skjermkabler

3 styreplatekabel

4 kabel til tastaturlys

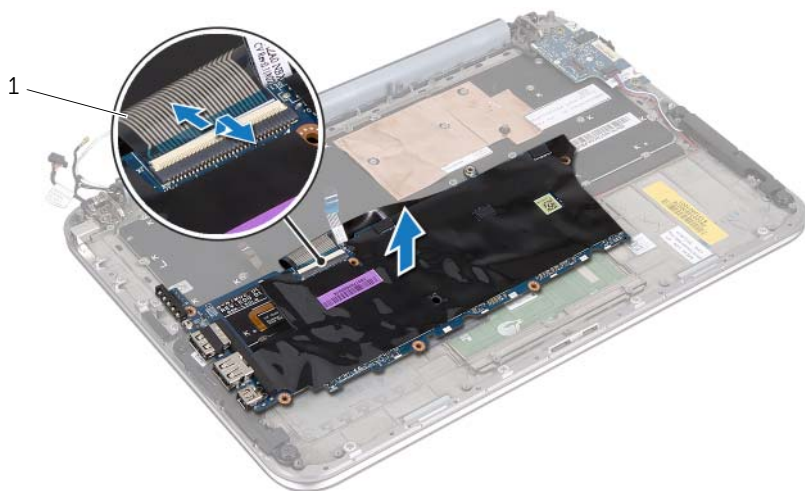
- 6 Skru ut skruene som fester hovedkortet til håndleddstøtten.

7 Løft hovedkortet forsiktig og snu det opp ned.



1 skruer (4)


- 8 Løft kontaktlåsen og koble tastaturkabelen fra hovedkortkontakten.



1 tastaturkabel

- 9 Løft hovedkortet av håndleddstøtten.

Sette inn hovedkortet

 **ADVARSEL:** Før du arbeider inni datamaskinen, må du lese sikkerhetsinformasjonen som fulgte med datamaskinen og følge trinnene i "Før du begynner" på side 7. Etter å ha jobbet inne i datamaskinen, følger du instruksjonene i "Etter at du har arbeidet inne i datamaskinen" på side 9. Du finner mer informasjon om god sikkerhetspraksis på hjemmesiden for lovbestemte krav dell.com/regulatory_compliance.

Fremgangsmåte

- 1 Skyv tastaturkabelen inn i kontakten til hovedkortet, og trykk ned på kontaktlåsen for å feste kabelen.
- 2 Snu hovedkortet opp ned, og rett inn skruerhullene på hovedkortet etter skruerhullene på håndleddstøtten.

 **FORHOLDSREGEL:** Kontroller at ingen kabler ligger under hovedkortet.

- 3 Skru inn skruene som fester hovedkortet til håndleddstøtten.
- 4 Koble til kabelen til klokkebatteriet.
- 5 Koble kabelen til strømadapterporten til hovedkortet.
- 6 Koble kabelen til berøringsskjermen og skjermen til hovedkortet.
- 7 Trekk antennekablene gjennom kabelføringene på hovedkortet.
- 8 Skyv styreplatekabelen og tastaturlyskabelen inn i kontaktene på hovedkortet, og trykk ned på kontaktlåsene for å feste kablene.

Etter jobben

- 1 Sett inn prosessorens varmeavleder. Se «Sette inn prosessorens varmeavleder» på side 29.
- 2 Sett inn viften. Se "Sette inn viften" på side 30.
- 3 Sett inn mSATA-kortet. Se "Sette inn mSATA-kortet" på side 21.
- 4 Sett inn det trådløse minikortet. Se "Sette inn det trådløse minikortet" på side 17.
- 5 Sett tilbake batteriet. Se "Skifte batteri" på side 14.
- 6 Sett på plass bunndekselet. Se "Sette på plass hoveddekselet" på side 12.
- 7 Følg instruksjonene i "Etter at du har arbeidet inne i datamaskinen" på side 9.

Skrive inn servicemerket i BIOS

- 1 Slå på datamaskinen.
- 2 Trykk på <F2> under POST for å starte System Setup-programmet.
- 3 Naviger til kategorien Main og legg inn servicemerket i feltet **Service Tag**.

Fjerne skjermenheten



ADVARSEL: Før du arbeider inni datamaskinen, må du lese sikkerhetsinformasjonen som fulgte med datamaskinen og følge trinnene i "Før du begynner" på side 7. Etter å ha jobbet inne i datamaskinen, følger du instruksjonene i "Etter at du har arbeidet inne i datamaskinen" på side 9. Du finner mer informasjon om god sikkerhetspraksis på hjemmesiden for lovbestemte krav dell.com/regulatory_compliance.

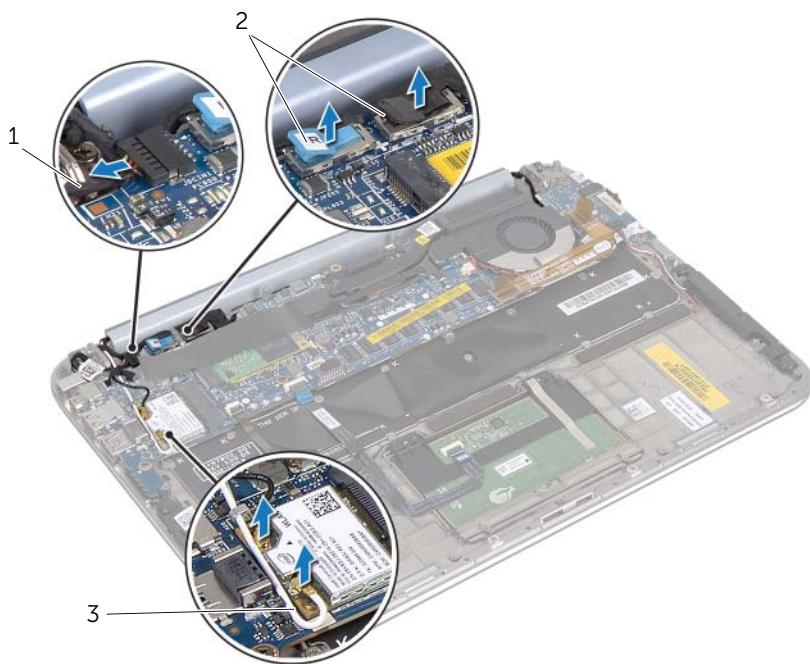
Før jobben

- 1 Ta av bunndekslet. Se "Ta av hoveddekslet" på side 10.
- 2 Ta ut batteriet. Se "Ta ut et batteri" på side 13.

Fremgangsmåte

- 1 Koble kabelen til strømadapterporten fra hovedkortet.
- 2 Koble skjermkablene fra hovedkortet ved hjelp av uttrekkstappene.

3 Koble antennekablene fra kontaktene på det trådløse minikortet.

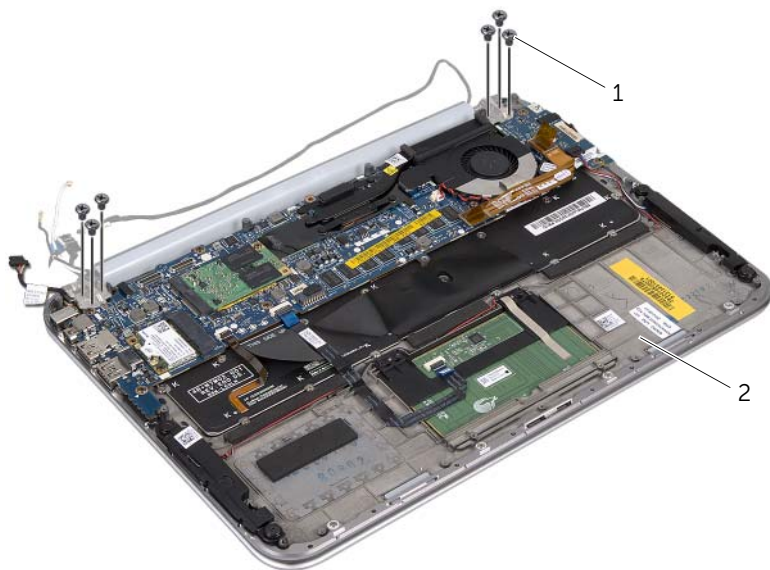


1 strømadapterportkabel

2 skjermkabler

3 antennekabler

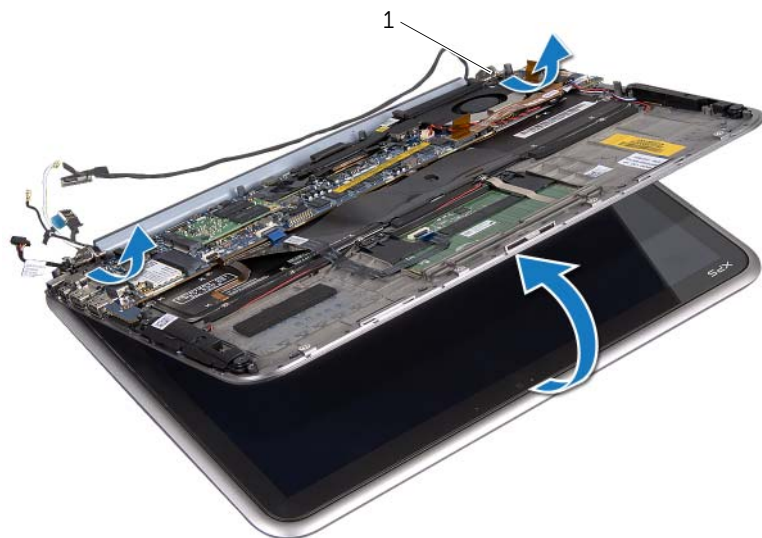
4 Skru ut skruene som fester skjermenheten til håndleddstøtten.



1 skruer (6)

2 håndleddstøtte

- 5 Løft håndleddstøtten forsiktig i vinkel, og skyv håndleddstøtten for å løsne tappene på håndleddstøtten fra skjermhengslene.



1 skjermhengsler (2)

Sette tilbake skjermenheten



ADVARSEL: Før du arbeider inni datamaskinen, må du lese sikkerhetsinformasjonen som fulgte med datamaskinen og følge trinnene i "Før du begynner" på side 7. Etter å ha jobbet inne i datamaskinen, følger du instruksjonene i "Etter at du har arbeidet inne i datamaskinen" på side 9. Du finner mer informasjon om god sikkerhetspraksis på hjemmesiden for lovbestemte krav dell.com/regulatory_compliance.

Fremgangsmåte

- 1 Skyv tappene på håndleddstøtten inn i sporene på skjermhengslene.
- 2 Skru inn skruene som fester skjermenheten til håndleddstøtten.
- 3 Koble antennekablene til det trådløse minikortet.
- 4 Koble kabelen til strømadapterporten og skjermkablene til hovedkortet.

Etter jobben

- 1 Sett tilbake batteriet. Se "Skifte batteri" på side 14.
- 2 Sett på plass bunndekselet. Se "Sette på plass hoveddekselet" på side 12.
- 3 Følg instruksjonene i "Etter at du har arbeidet inne i datamaskinen" på side 9.

Ta av skjermens bakdeksel

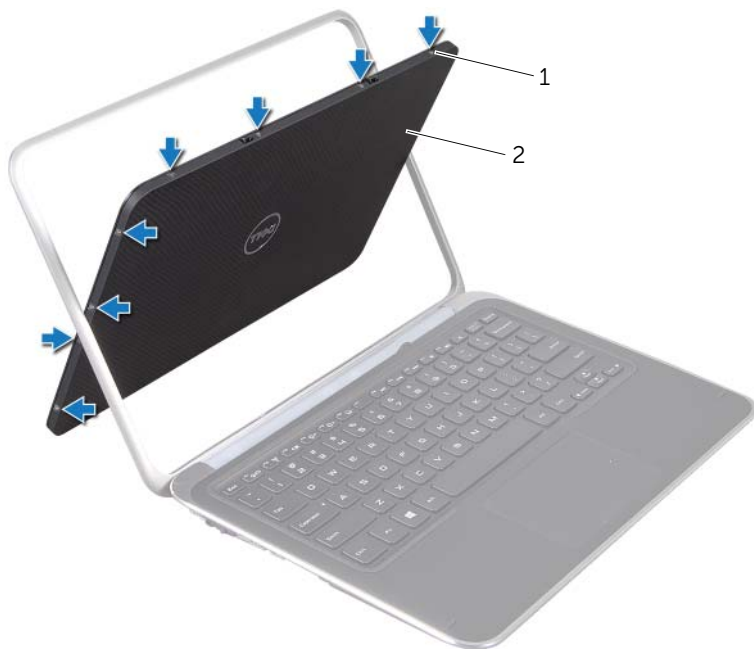
⚠ ADVARSEL: Før du arbeider inni datamaskinen, må du lese sikkerhetsinformasjonen som fulgte med datamaskinen og følge trinnene i "Før du begynner" på side 7. Etter å ha jobbet inne i datamaskinen, følger du instruksjonene i "Etter at du har arbeidet inne i datamaskinen" på side 9. Du finner mer informasjon om god sikkerhetspraksis på hjemmesiden for lovbestemte krav dell.com/regulatory_compliance.

Før jobben

- 1 Ta av bunndekslet. Se "Ta av hoveddekslet" på side 10.
- 2 Ta ut batteriet. Se "Ta ut et batteri" på side 13.

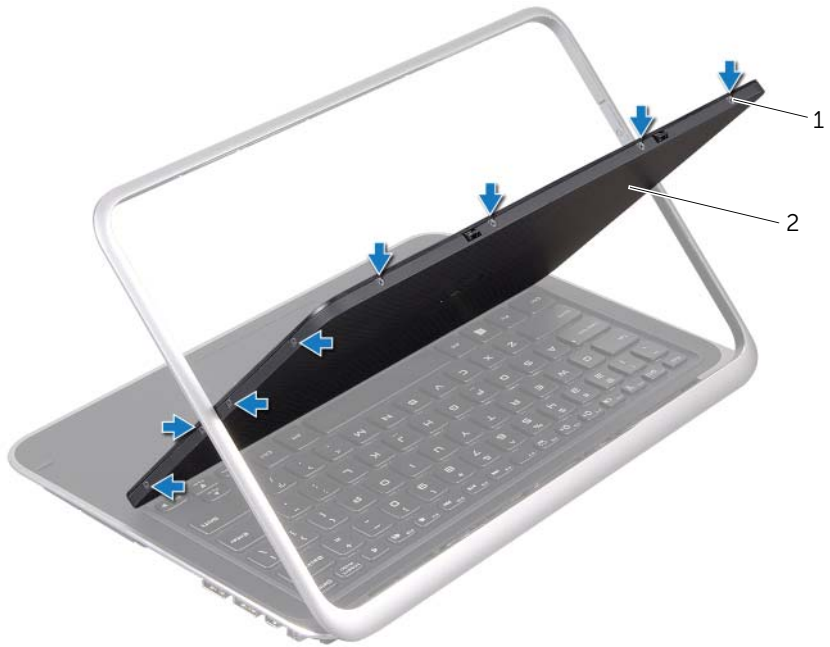
Fremgangsmåte

- 1 Snu datamaskinen opp-ned og åpne skjermen så langt som mulig.
- 2 Roter skjermpanelet til en vinkel på 45 grader.
- 3 Skru ut skruene som fester skjermens bakdeksel til skjermpanelet.



1 skruer (8)

2 skjermens bakdeksel



1 skruer (8)

2 skjermens bakdeksel

- 4 Lirk skjermens bakdeksel forsiktig av skjermpanelet.

Sette på skjermens bakdeksel



ADVARSEL: Før du arbeider inni datamaskinen, må du lese sikkerhetsinformasjonen som fulgte med datamaskinen og følge trinnene i "Før du begynner" på side 7. Etter å ha jobbet inne i datamaskinen, følger du instruksjonene i "Etter at du har arbeidet inne i datamaskinen" på side 9. Du finner mer informasjon om god sikkerhetspraksis på hjemmesiden for lovbestemte krav dell.com/regulatory_compliance.

Fremgangsmåte

- 1 Plasser skjermens bakdeksel på skjermpanelet og klikk det på plass.
- 2 Skru inn skruene som fester skjermens bakdeksel til skjermpanelet.

Etter jobben

- 1 Sett tilbake batteriet. Se "Skifte batteri" på side 14.
- 2 Sett på plass bunndekselet. Se "Sette på plass hoveddekselet" på side 12.
- 3 Følg instruksjonene i "Etter at du har arbeidet inne i datamaskinen" på side 9.

Ta ut kameramodulen



ADVARSEL: Før du arbeider inni datamaskinen, må du lese sikkerhetsinformasjonen som fulgte med datamaskinen og følge trinnene i "Før du begynner" på side 7. Etter å ha jobbet inne i datamaskinen, følger du instruksjonene i "Etter at du har arbeidet inne i datamaskinen" på side 9. Du finner mer informasjon om god sikkerhetspraksis på hjemmesiden for lovbestemte krav dell.com/regulatory_compliance.

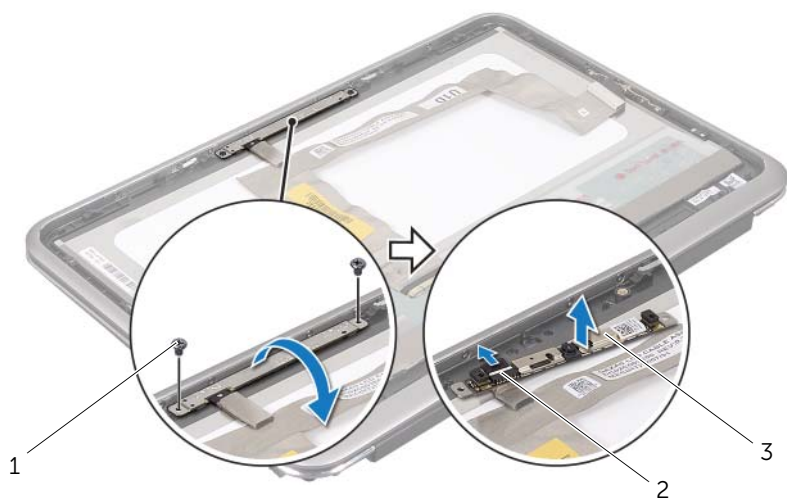
Før jobben

- 1 Ta av bunndekslet. Se "Ta av hoveddekslet" på side 10.
- 2 Ta ut batteriet. Se "Ta ut et batteri" på side 13.
- 3 Ta av skjermens bakdeksel. Se "Ta av skjermens bakdeksel" på side 49.

Fremgangsmåte

- 1 Skru ut skruene som fester kameramodulen til skjermpanelet.
- 2 Snu kameramodulen og koble kamerakabelen fra kontakten på kameramodulen.

3 Løft kameramodulen forsiktig av skjermpanelet.



1 skruer (2)

2 kamerakabelkontakt

3 kameramodul

Sette inn kameramodulen



ADVARSEL: Før du arbeider inni datamaskinen, må du lese sikkerhetsinformasjonen som fulgte med datamaskinen og følge trinnene i "Før du begynner" på side 7. Etter å ha jobbet inne i datamaskinen, følger du instruksjonene i "Etter at du har arbeidet inne i datamaskinen" på side 9. Du finner mer informasjon om god sikkerhetspraksis på hjemmesiden for lovbestemte krav dell.com/regulatory_compliance.

Fremgangsmåte

- 1 Koble kamerakabelen til kontakten på kameramodulen.
- 2 Bruk justeringspinnene til å plassere kameramodulen på skjermpanelet.
- 3 Skru inn de to skruene som fester kameramodulen til skjermpanelet.

Etter jobben

- 1 Sett på skjermens bakdeksel. Se "Sette på skjermens bakdeksel" på side 51.
- 2 Sett tilbake batteriet. Se "Skifte batteri" på side 14.
- 3 Sett på plass bunndekselet. Se "Sette på plass hoveddekselet" på side 12.
- 4 Følg instruksjonene i "Etter at du har arbeidet inne i datamaskinen" på side 9.

Ta ut Windows-knappkortet



ADVARSEL: Før du arbeider inni datamaskinen, må du lese sikkerhetsinformasjonen som fulgte med datamaskinen og følge trinnene i "Før du begynner" på side 7. Etter å ha jobbet inne i datamaskinen, følger du instruksjonene i "Etter at du har arbeidet inne i datamaskinen" på side 9. Du finner mer informasjon om god sikkerhetspraksis på hjemmesiden for lovbestemte krav dell.com/regulatory_compliance.

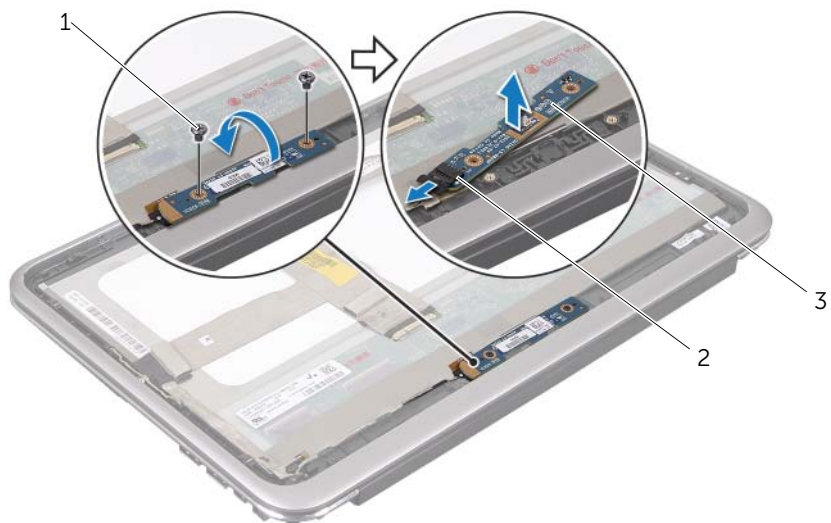
Før jobben

- 1 Ta av bunndekslet. Se "Ta av hoveddekslet" på side 10.
- 2 Ta ut batteriet. Se "Ta ut et batteri" på side 13.
- 3 Ta av skjermens bakdeksel. Se "Ta av skjermens bakdeksel" på side 49.

Fremgangsmåte

- 1 Skru ut skruene som fester Windows-knappkortet til skjermpanelet.
- 2 Snu Windows-knappkortet opp ned, og koble kabelen til Windows-knappkortet fra kontakten på Windows-knappkortet.

3 Løft forsiktig Windows-knappkortet av skjermpanelet.



1 skruer (2)

2 kabelkontakt på Windows-knappkortet

3 Windows-knappkort

Sette inn Windows-knappkortet



ADVARSEL: Før du arbeider inni datamaskinen, må du lese sikkerhetsinformasjonen som fulgte med datamaskinen og følge trinnene i "Før du begynner" på side 7. Etter å ha jobbet inne i datamaskinen, følger du instruksjonene i "Etter at du har arbeidet inne i datamaskinen" på side 9. Du finner mer informasjon om god sikkerhetspraksis på hjemmesiden for lovbestemte krav dell.com/regulatory_compliance.

Fremgangsmåte

- 1 Koble kabelen til Windows-knappkortet til kontakten på Windows-knappkortet.
- 2 Bruk justeringspinnene til å plassere Windows-knappkortet på skjermpanelet.
- 3 Skru inn skruene som fester Windows-knappkortet til skjermpanelet.

Etter jobben

- 1 Sett på skjermens bakdeksel. Se "Sette på skjermens bakdeksel" på side 51.
- 2 Sett tilbake batteriet. Se "Skifte batteri" på side 14.
- 3 Sett på plass bunndekselet. Se "Sette på plass hoveddekselet" på side 12.
- 4 Følg instruksjonene i "Etter at du har arbeidet inne i datamaskinen" på side 9.

Fjerne skjermpanelet

⚠ ADVARSEL: Før du arbeider inni datamaskinen, må du lese sikkerhetsinformasjonen som fulgte med datamaskinen og følge trinnene i "Før du begynner" på side 7. Etter å ha jobbet inne i datamaskinen, følger du instruksjonene i "Etter at du har arbeidet inne i datamaskinen" på side 9. Du finner mer informasjon om god sikkerhetspraksis på hjemmesiden for lovbestemte krav dell.com/regulatory_compliance.

Før jobben

- 1 Ta av bunndekslet. Se "Ta av hoveddekslet" på side 10.
- 2 Ta ut batteriet. Se "Ta ut et batteri" på side 13.
- 3 Ta av skjermens bakdeksel. Se "Ta av skjermens bakdeksel" på side 49.
- 4 Ta ut kameramodulen. Se "Ta ut kameramodulen" på side 52.
- 5 Ta ut Windows-knappkortet. Se "Ta ut Windows-knappkortet" på side 56.

Fremgangsmåte

- 1 Koble skjermkabelen fra skjermpanelet.



1 skjermpanel

2 skjermkabel

2 Dra skjermkabelen av skjermpanelet.



- 3 Skru ut skruene som fester skjermpanelet til skjermmrammen.
- 4 Skyv og løft skjermpanelet av skjermmrammen.



1 skjermpanel

2 skjermmramme

3 skruer (4)

Sette tilbake skjermpanelet



ADVARSEL: Før du arbeider inni datamaskinen, må du lese sikkerhetsinformasjonen som fulgte med datamaskinen og følge trinnene i "Før du begynner" på side 7. Etter å ha jobbet inne i datamaskinen, følger du instruksjonene i "Etter at du har arbeidet inne i datamaskinen" på side 9. Du finner mer informasjon om god sikkerhetspraksis på hjemmesiden for lovbestemte krav dell.com/regulatory_compliance.

Fremgangsmåte

- 1 Skyv skjermpanelet og rett inn skruehullene på skjermpanelet etter skruehullene på skjermrammen.
- 2 Skru inn skruene som fester skjermpanelet til skjermrammen.
- 3 Fest skjermkabelen til skjermpanelet.
- 4 Koble skjermkabelen til kontakten på skjermpanelet.

Etter jobben

- 1 Sett inn Windows-knappkortet. Se "Sette inn Windows-knappkortet" på side 58.
- 2 Sett inn kameramodulen. Se "Sette inn kameramodulen" på side 54.
- 3 Sett på skjermens bakdeksel. Se "Sette på skjermens bakdeksel" på side 51.
- 4 Sett tilbake batteriet. Se "Skifte batteri" på side 14.
- 5 Sett på plass bunndekselet. Se "Sette på plass hoveddekselet" på side 12.
- 6 Følg instruksjonene i "Etter at du har arbeidet inne i datamaskinen" på side 9.

Ta av tastaturet



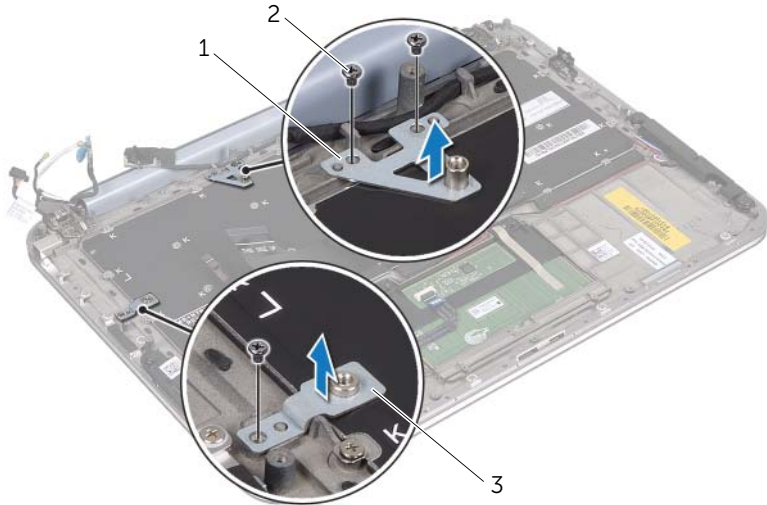
ADVARSEL: Før du arbeider inni datamaskinen, må du lese sikkerhetsinformasjonen som fulgte med datamaskinen og følge trinnene i "Før du begynner" på side 7. Etter å ha jobbet inne i datamaskinen, følger du instruksjonene i "Etter at du har arbeidet inne i datamaskinen" på side 9. Du finner mer informasjon om god sikkerhetspraksis på hjemmesiden for lovbestemte krav dell.com/regulatory_compliance.

Før jobben

- 1 Ta ut I/U-kortet. Se "Ta ut I/U-kortet" på side 33.
- 2 Ta ut hovedkortet. Se "Ta ut hovedkortet" på side 38.

Fremgangsmåte

- 1 Skru ut skruene som fester WLAN-braketten og mSATA-braketten til håndleddstøtten.
- 2 Løft WLAN-braketten og mSATA-braketten av tastaturet.



1 mSATA-brakett

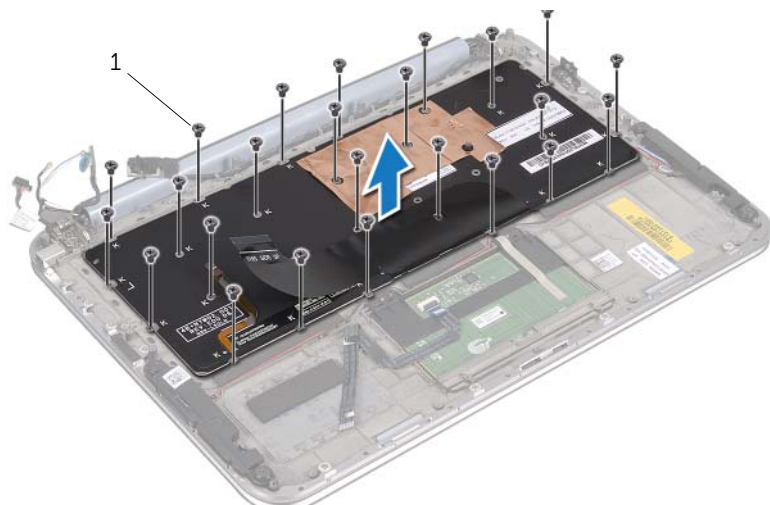
2 skruer (3)

3 WLAN-brakett

△ FORHOLDSREGEL: Tastehettene på tastaturet er skjøre, kan lett forskyves og er tidkrevende å sette på igjen. Vær forsiktig når du tar ut og håndterer tastaturet.

- 3 Skru ut skruene som fester tastaturet til håndleddstøtten.

4 Løft tastaturet av håndleddstøtten.



1 skruer (24)

Sette på tastaturet



ADVARSEL: Før du arbeider inni datamaskinen, må du lese sikkerhetsinformasjonen som fulgte med datamaskinen og følge trinnene i "Før du begynner" på side 7. Etter å ha jobbet inne i datamaskinen, følger du instruksjonene i "Etter at du har arbeidet inne i datamaskinen" på side 9. Du finner mer informasjon om god sikkerhetspraksis på hjemmesiden for lovbestemte krav dell.com/regulatory_compliance.

Fremgangsmåte

- 1 Rett inn skruehullene på tastaturet etter skruehullene på håndleddstøtten.
- 2 Skru inn skruene som fester tastaturet til håndleddstøtten.
- 3 Rett inn skruehullene på WLAN-braketten og mSATA-braketten etter skruehullene på håndleddstøtten.
- 4 Skru inn skruene som fester WLAN-braketten og mSATA-braketten til håndleddstøtten.

Etter jobben

- 1 Sett inn I/U-kortet. Se "Sette inn I/U-kortet" på side 35.
- 2 Sett inn hovedkortet. Se "Sette inn hovedkortet" på side 42.
- 3 Følg instruksjonene i "Etter at du har arbeidet inne i datamaskinen" på side 9.

Flash-oppdatere BIOS

Det kan hende at BIOS krever flashing når en oppdatering er tilgjengelig eller hovedkortet blir byttet ut.

Slik flash-oppdaterer du BIOS:

- 1 Slå på datamaskinen.
- 2 Gå til support.dell.com/support/downloads.
- 3 Finn BIOS-oppdateringsfilen for din datamaskin:



MERK: Servicemerket til din datamaskin befinner seg på en etikett under systemmerket på baksiden av datamaskinen. For mer informasjon om hvor servicemerket befinner seg kan du se *Hurtigstartveiledningen* som fulgte med datamaskinen.

Hvis du har datamaskinens servicemerke eller ekspresservicekode:

- a Skriv inn datamaskinens servicekode eller ekspress-servicekode i feltet **Service Tag or Express Service Code**.
- b Klikk på **Submit** (Send) og fortsett tiltrinn 4.

Hvis du ikke har datamaskinens servicemerke eller ekspresservicekode:

- a Velg ett av følgende alternativer:
 - **Automatically detect my Service Tag for me** (Finn servicemerket mitt automatisk)
 - **Choose from My Products and Services List** (Velg fra listen Mine produkter og tjenester)
 - **Choose from a list of all Dell products** (Velg fra en liste over Dell-produkter)
 - b Klikk på **Continue** (Fortsett) og følg instruksjonene på skjermen.
- 4 En liste med resultater vises på skjermen. Klikk på **BIOS**.
 - 5 Klikk på **Download File** (Last ned fil) for å laste ned den nyeste BIOS-filen.
 - 6 I vinduet **Please select your download method** (Velg nedlastingsmetode) **nedenfor**, klikker du **For Single File Download via Browser** (For nedlasting av enkeltfil via nettleser) og deretter **Download Now** (Last ned nå).
 - 7 I vinduet **Save As** (Lagre som) velger du stedet du vil laste ned filen til datamaskinen på.
 - 8 Hvis vinduet **Download Complete** (Nedlasting fullført) vises, klikker du på **Close** (Lukk).
 - 9 Naviger til mappen som du lastet ned BIOS-oppdateringsfilen til.
 - 10 Dobbeltklikk på ikonet for BIOS-oppdateringsfilen, og følg veiledningen på skjermen.